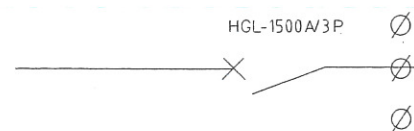
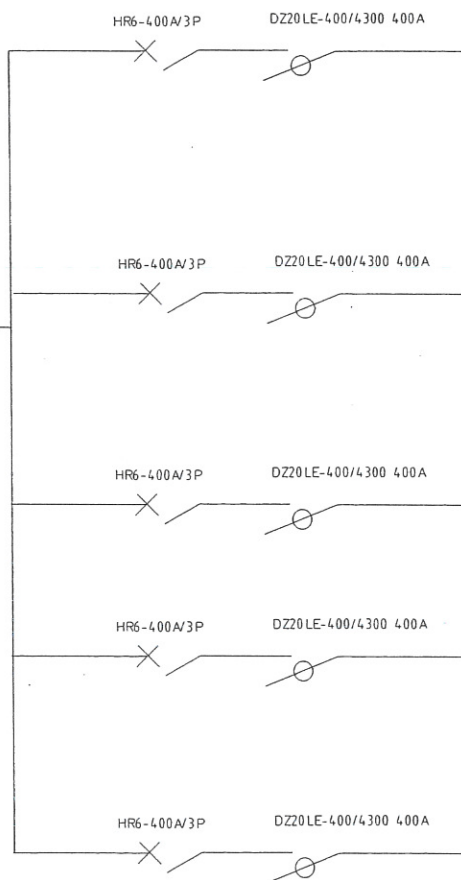


V A A A



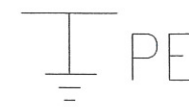
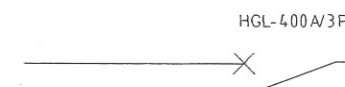
一级配电柜

1000 X 2000 X 600



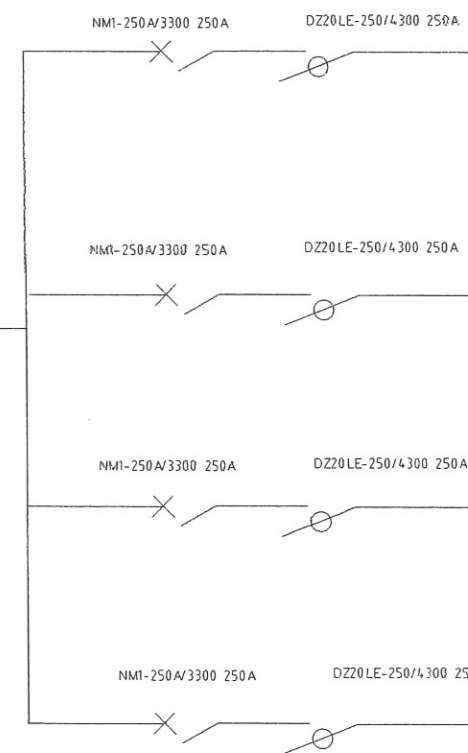
N

四川卓海电气成套设备有限公司			工程名称		
审定		设计			
审核		制图	GJ		
总责任		校对			
专业负责人		复核			20230818001



二级配电柜 4台

800 X 1800 X 400



N

四川卓海电气成套设备有限公司			工程名称		
审定		设计			
审核		制图	GJ		
总责任		校对			
专业负责人		复核			20230818001