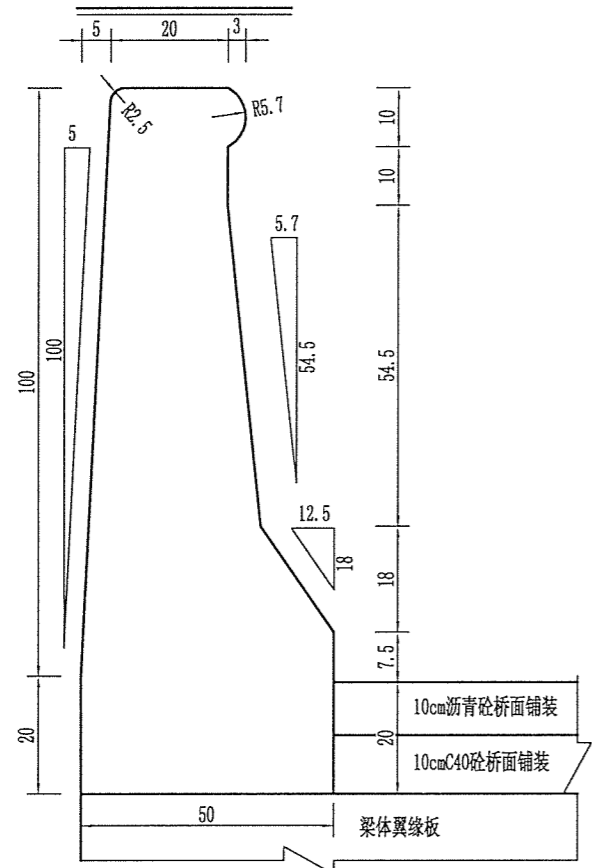
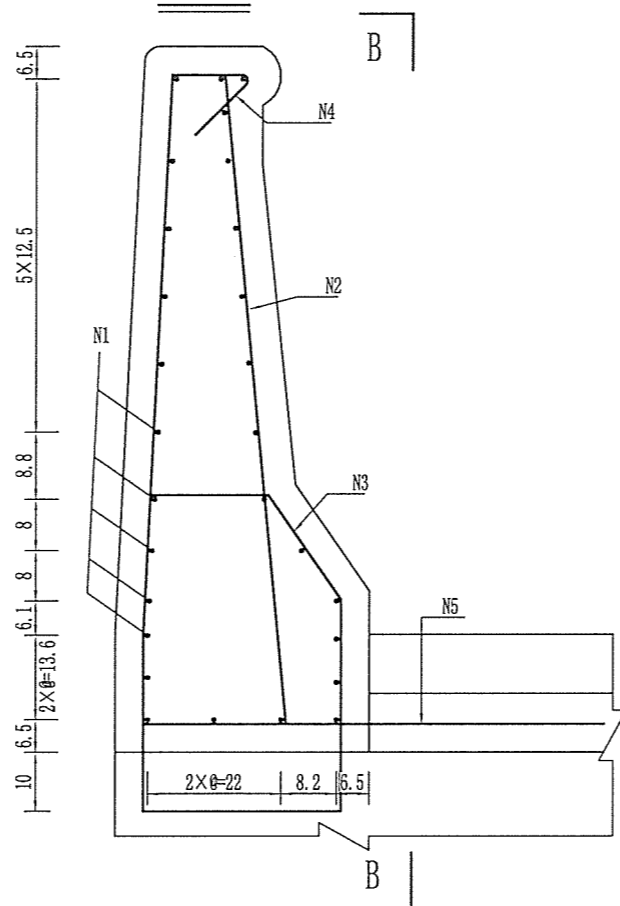


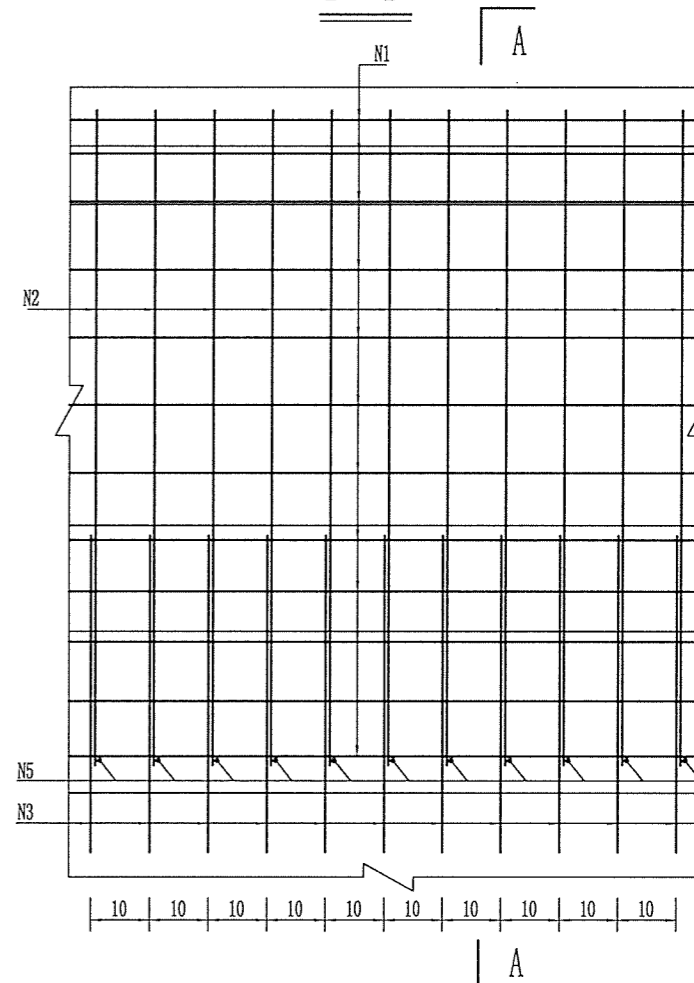
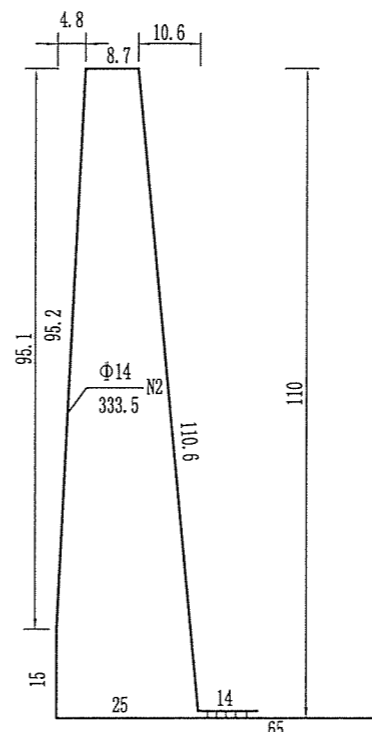
防撞护栏横断面



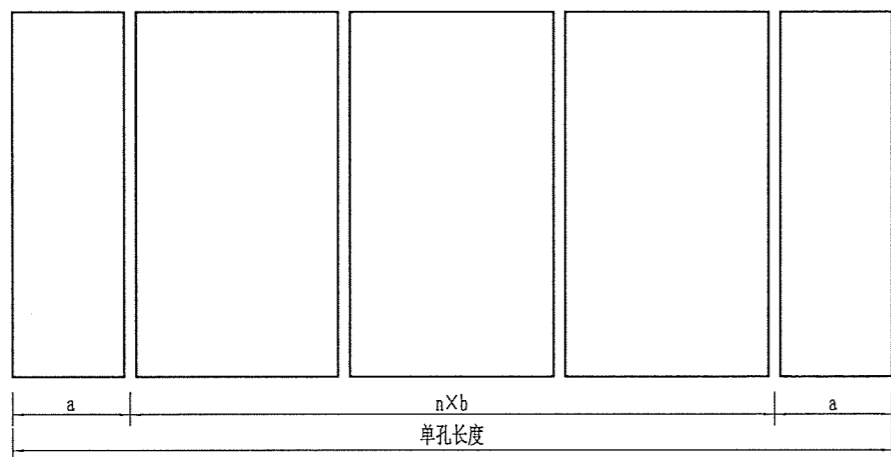
A - A



B - B



防撞护栏断缝示意立面图



断缝设置参数表

跨径 (m)	13	16	20	2b	30	40
a (m)	4	0	0	0	0	0
b (m)	b	1	0	b	a	0
n	1	4	4	5	5	3

每延米材料数量表

编号	规格 (mm)	长度 (cm)	根数	总长 (m)	延米重 (kg/m)	重量 (kg)	合计
1	Φ10	100	28	28.00	0.617	17.28	现浇C30砼 0.364(m³)
2	Φ14	333.5	10	33.35	1.21	40.35	
3	Φ14	192.6	10	19.26	1.21	23.30	HRB400钢筋 105.6 (kg)
4	Φ14	39	10	3.90	1.21	4.72	
5	Φ16	126	10	12.60	1.58	19.91	

注:

- 1、本图中除钢筋直径和铁件尺寸以毫米计外，其余均以厘米为单位。
- 2、防撞护栏在墩台与行车道板接缝处设横向断缝，桥跨上则按表中间距设置断缝，断缝宽2厘米。伸缩缝处断缝宽与伸缩缝E值一致，当缝宽≥4厘米时，将伸缩缝弯起高度适当加大。
- 3、防撞护栏钢筋保护层厚度为4cm。
- 4、N1钢筋为通长钢筋，长度取值也根据护栏分段长度而定。
- 5、N3钢筋预埋在边梁边板上，且应和桥面铺装钢筋对应布置。
- 6、本图适用于正交梁板桥的桥跨上护栏。

